



DATOS ESTADÍSTICOS RELEVANTES

sobre gestión en el control y seguimiento de las Órdenes de Alejamiento

2009

La presente memoria estadística, de elaboración propia, contiene datos obtenidos de la gestión en el control y seguimiento de las Órdenes de Alejamiento dictadas por órganos judiciales asignadas a este Cuerpo, y cuyas víctimas poseen o poseyeron en algún momento su domicilio en el termino municipal de Vigo, correspondiente al ejercicio comprendido entre el 01/01/2009 al 31/12/2009.

índice

procedimientos ... 4 - 6

víctimas ... 7 - 10

agresores ... 11 - 12

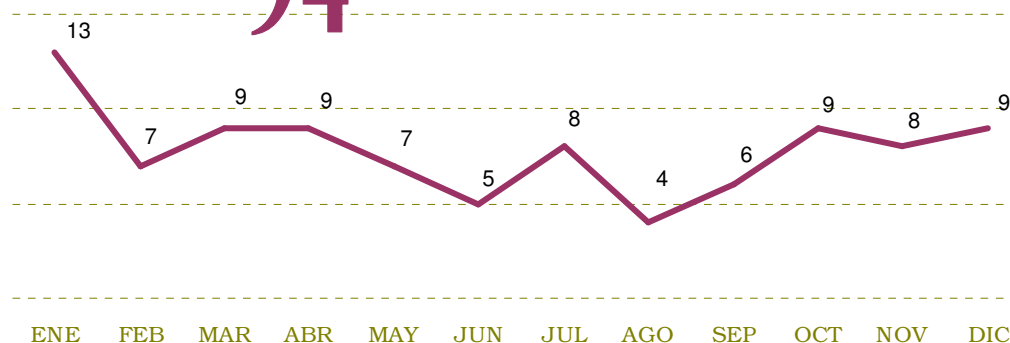
actuaciones ... 13 - 15

anexo datos ... 17



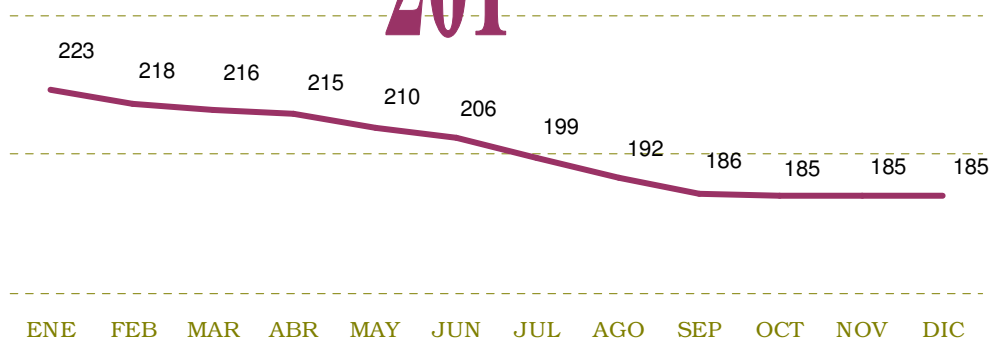
órdenes de alejamiento RECIBIDAS

94



media de órdenes de alejamiento ACTIVAS (mensualmente)

201

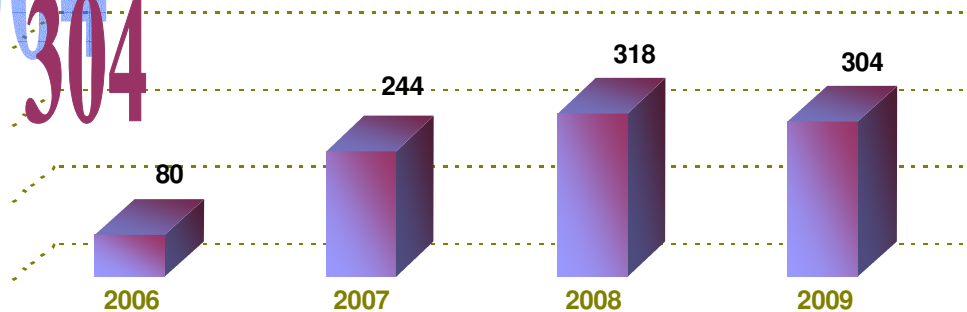




órdenes de alejamiento controladas

órdenes de alejamiento controladas

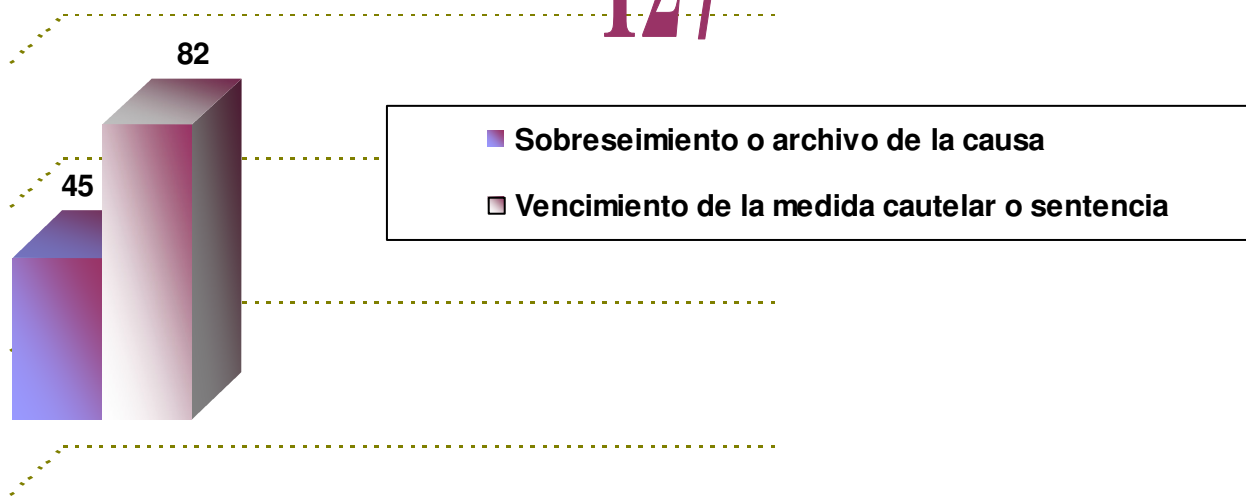
304



órdenes de alejamiento canceladas

órdenes de alejamiento canceladas

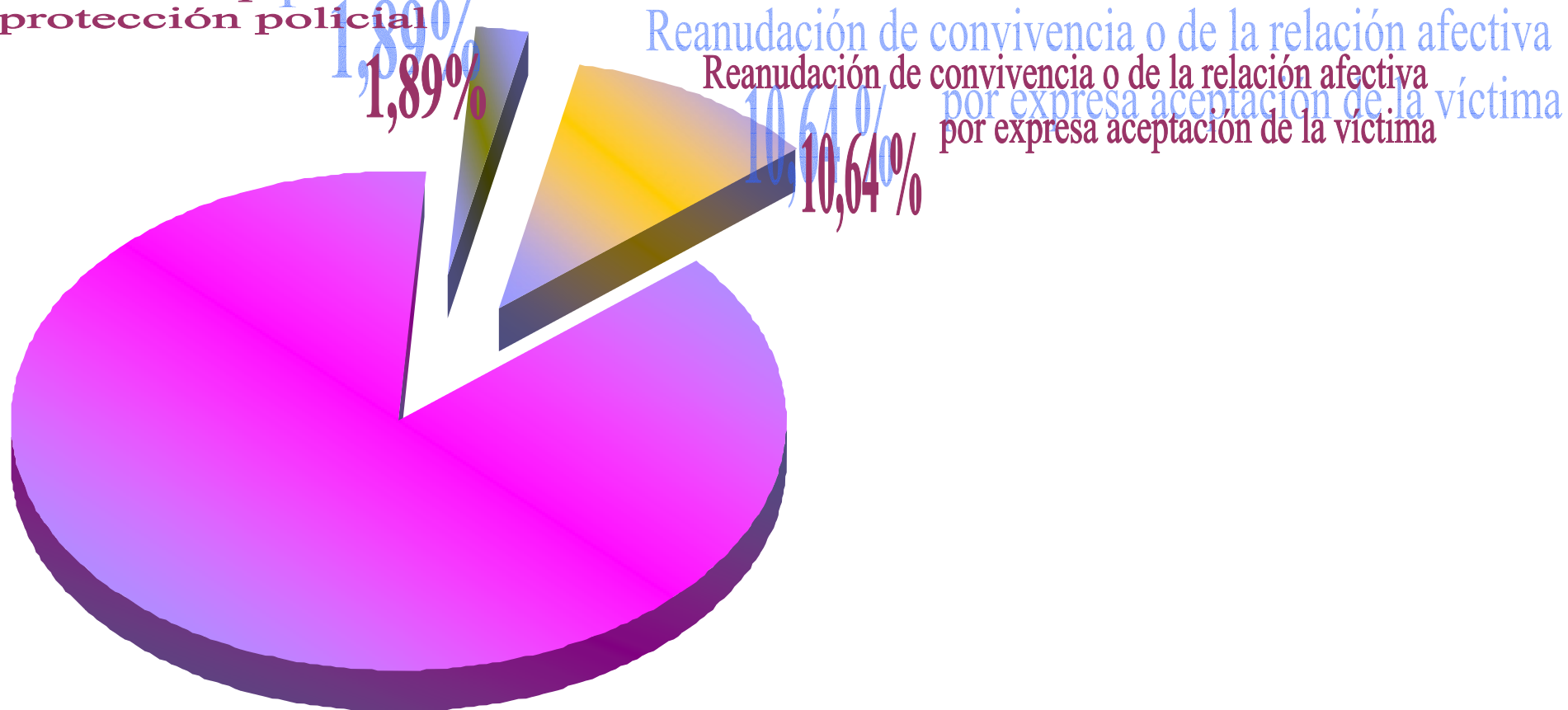
127





Renuncias expresas al estatus

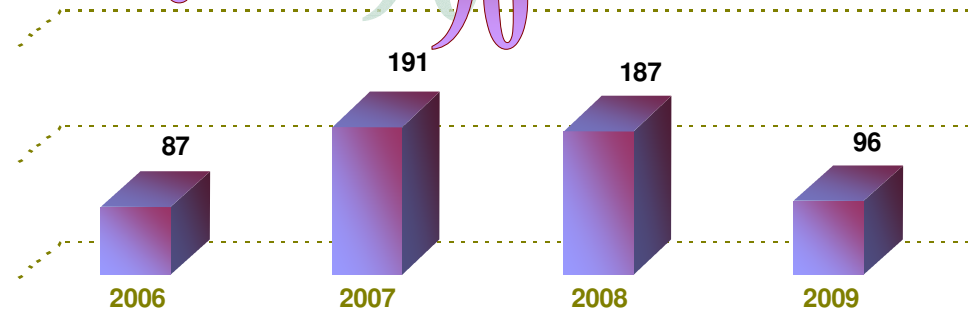
de protección policial





Víctimas incorporadas al programa de seguimiento

Víctimas incorporadas al programa de seguimiento **96**



Total de víctimas

Total de víctimas
objeto de atención policial **561**

561

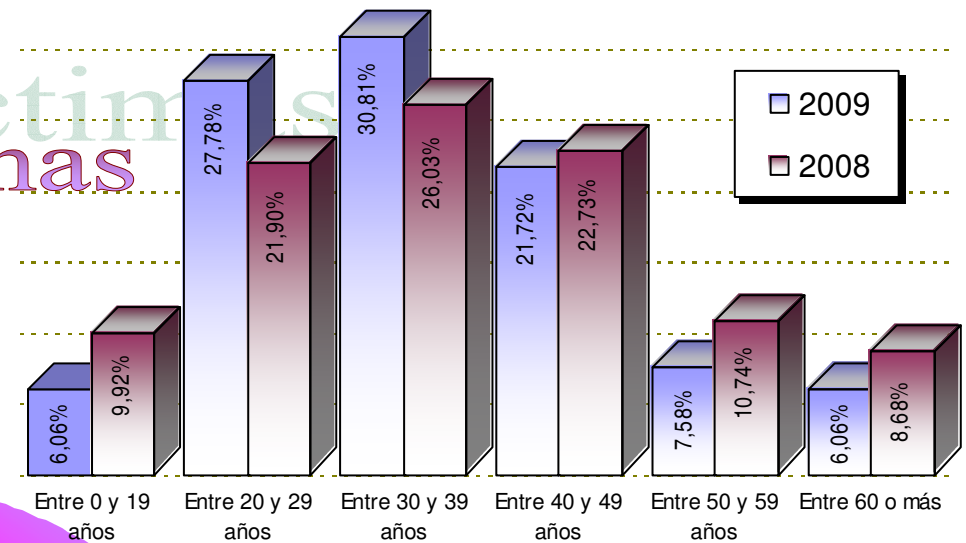
Víctimas activas

Víctimas activas
en el programa **198**

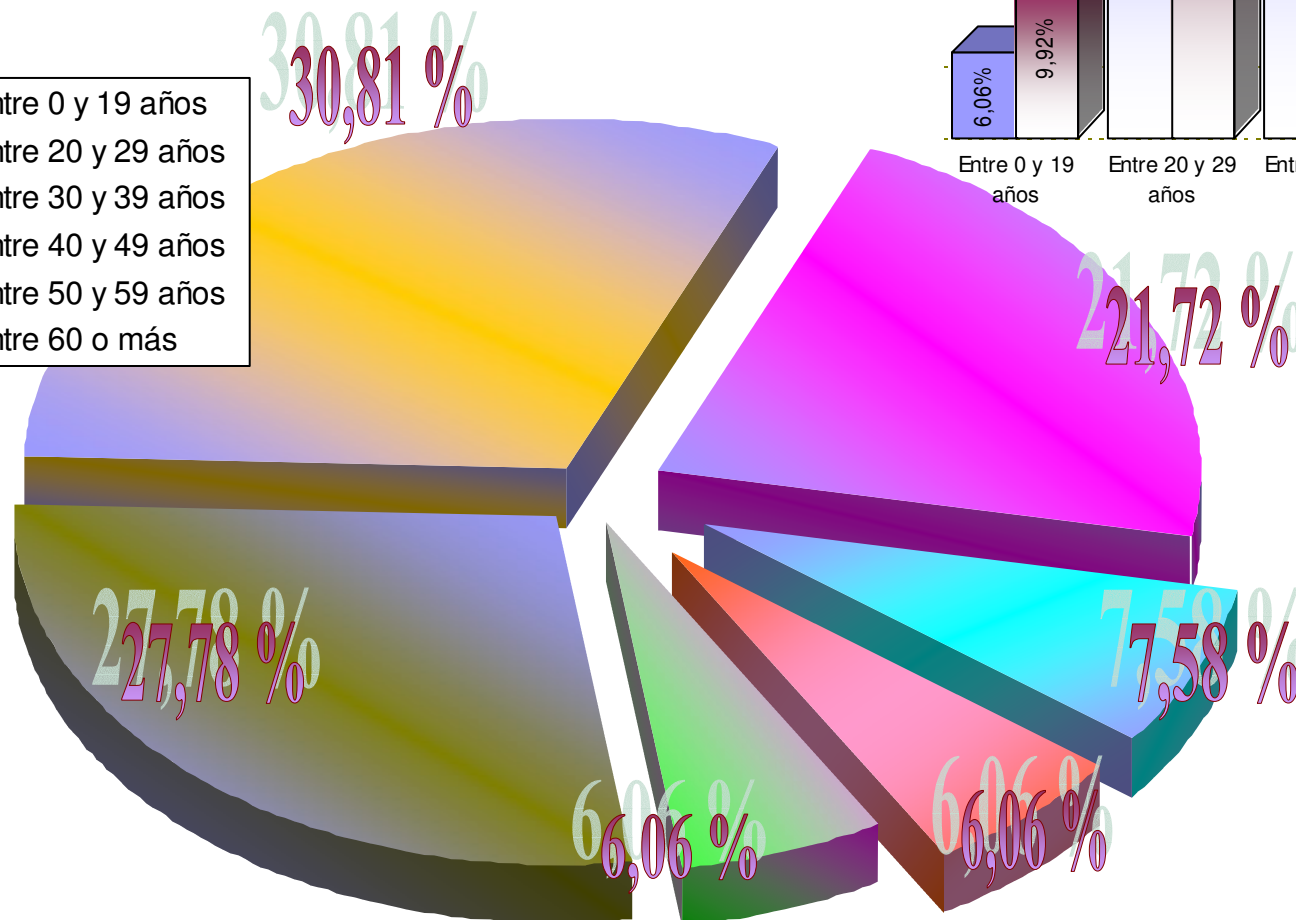
198



Edades de las víctimas



- Entre 0 y 19 años
- Entre 20 y 29 años
- Entre 30 y 39 años
- Entre 40 y 49 años
- Entre 50 y 59 años
- Entre 60 o más

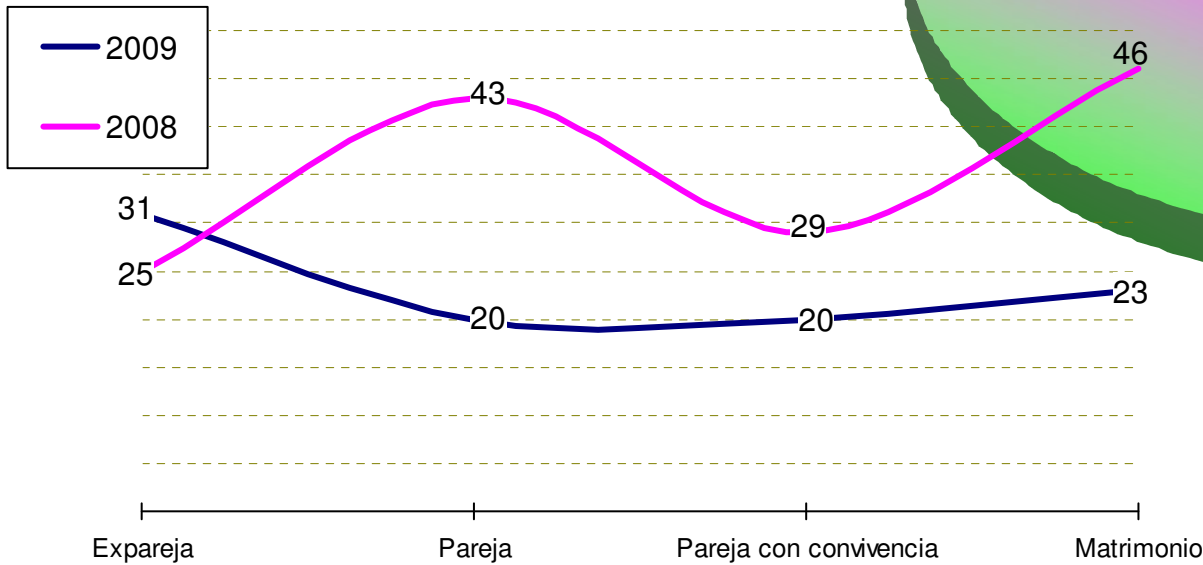
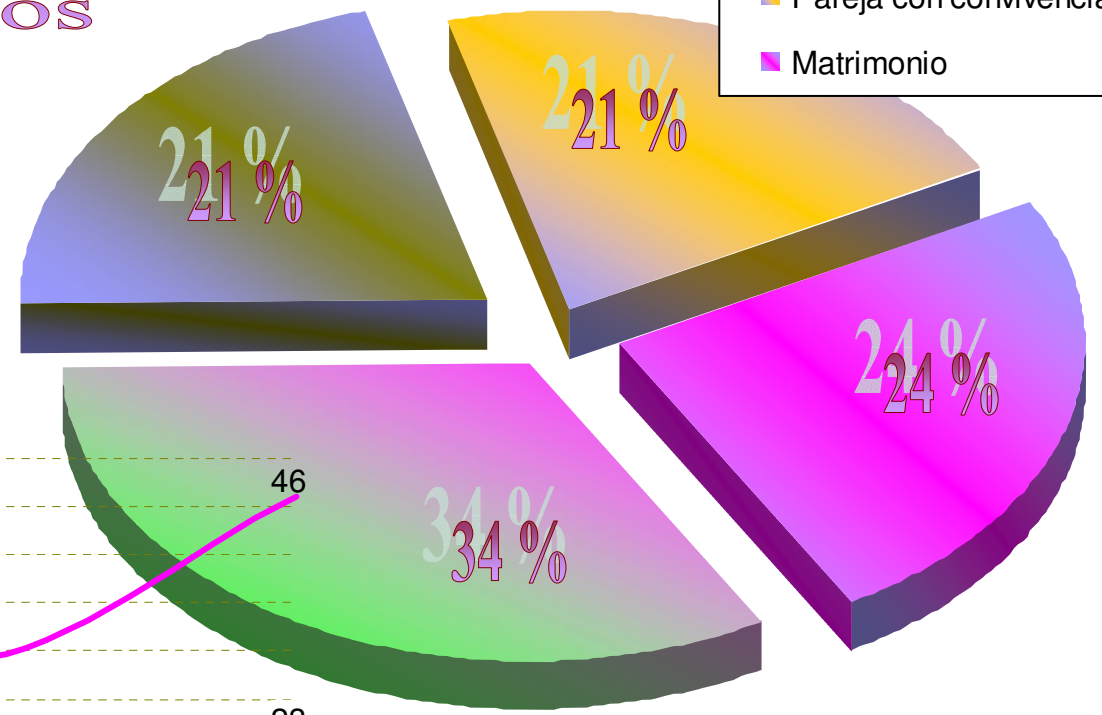




Tipo de relación entre los implicados

2009

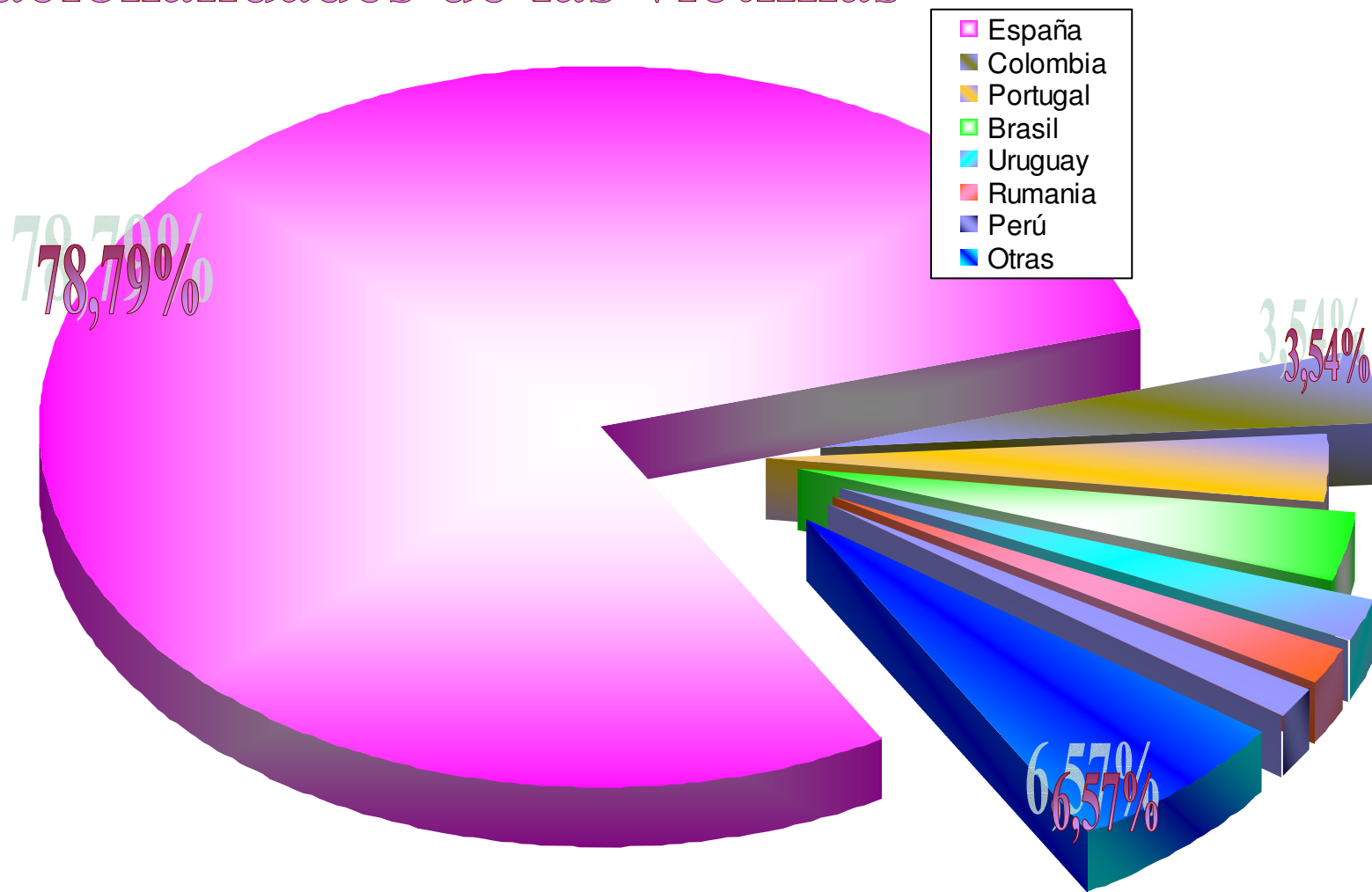
- Expareja
- Pareja
- Pareja con convivencia
- Matrimonio





Nacionalidades de las víctimas

Nacionalidades de las víctimas

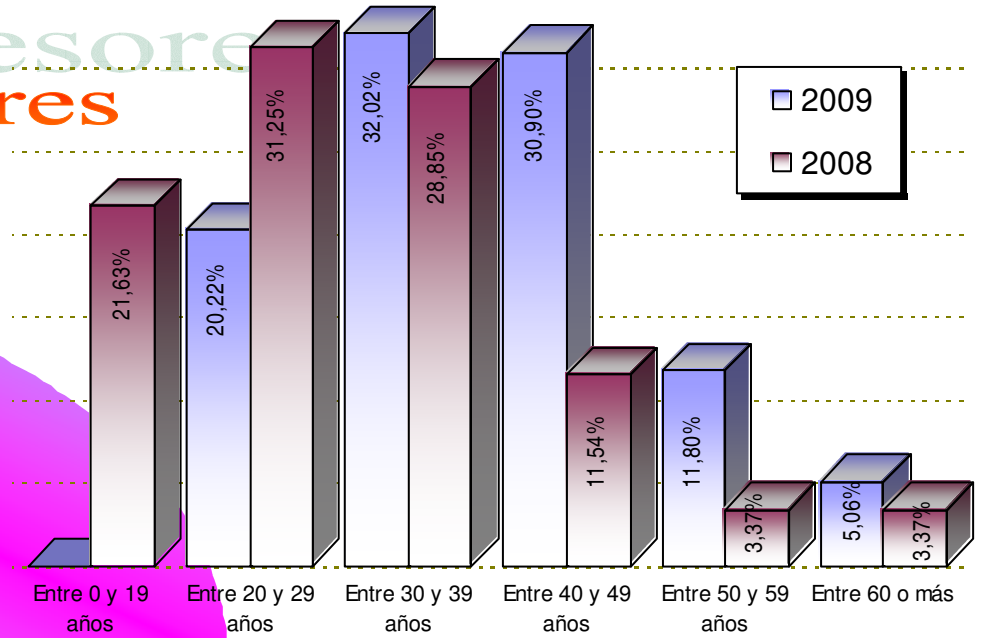
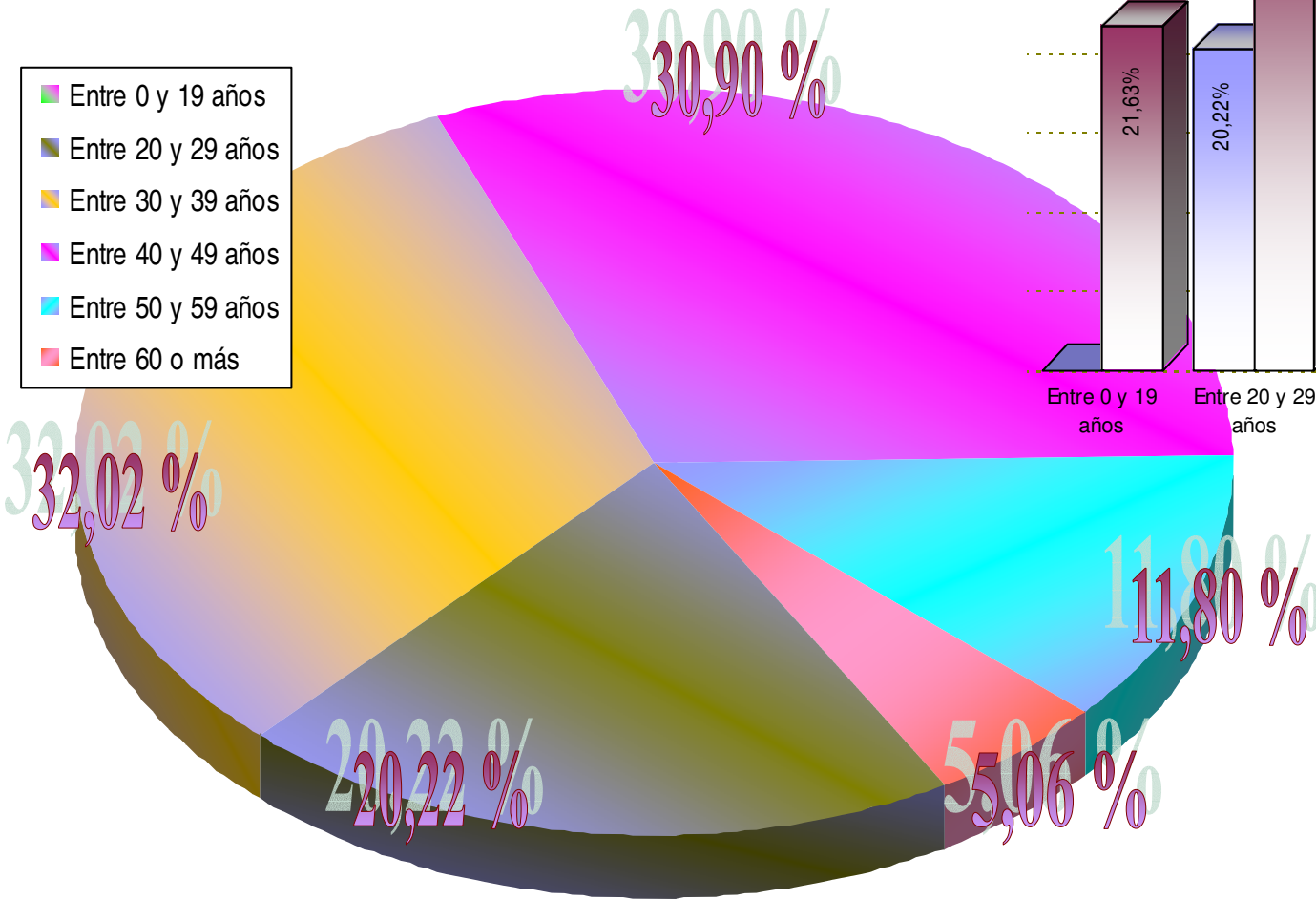




Edades de los agresores

Edades de los agresores

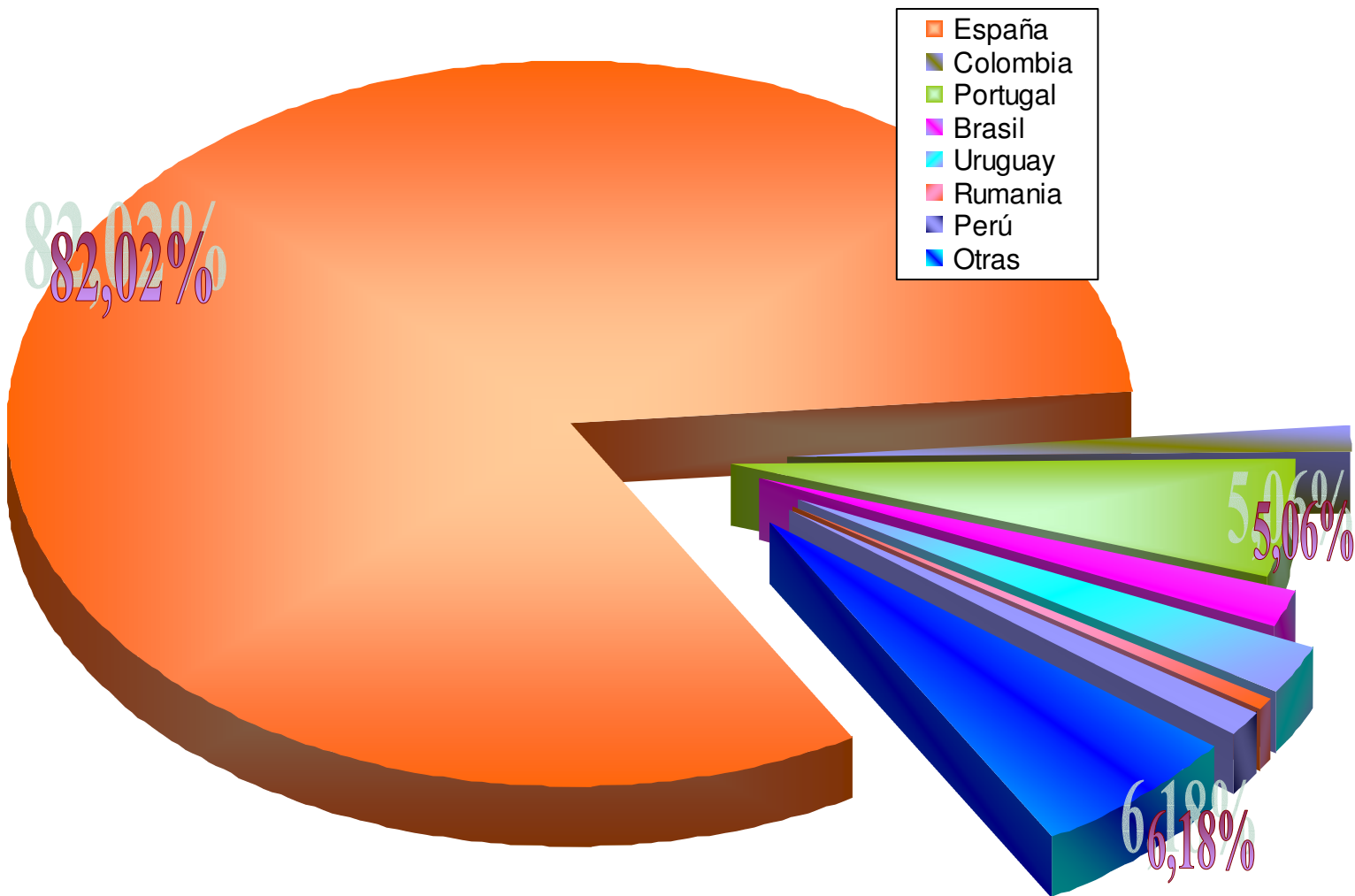
- Entre 0 y 19 años
- Entre 20 y 29 años
- Entre 30 y 39 años
- Entre 40 y 49 años
- Entre 50 y 59 años
- Entre 60 o más





Nacionalidades de los agresores

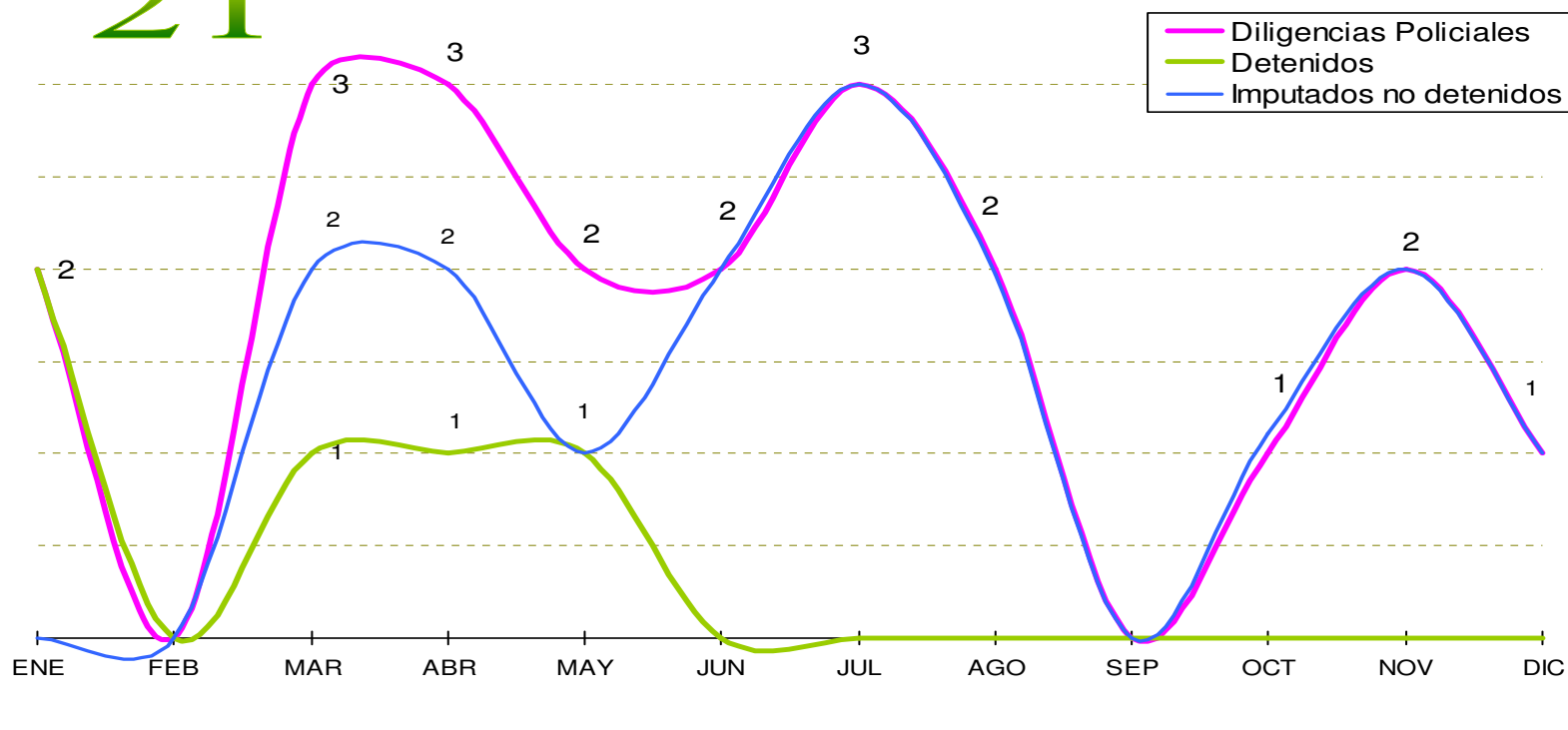
Nacionalidades de los agresores





Quebrantamientos

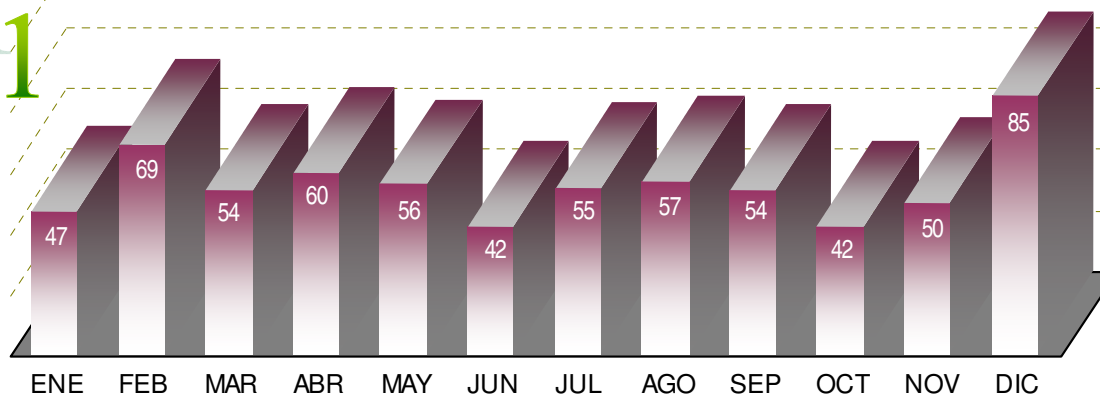
21





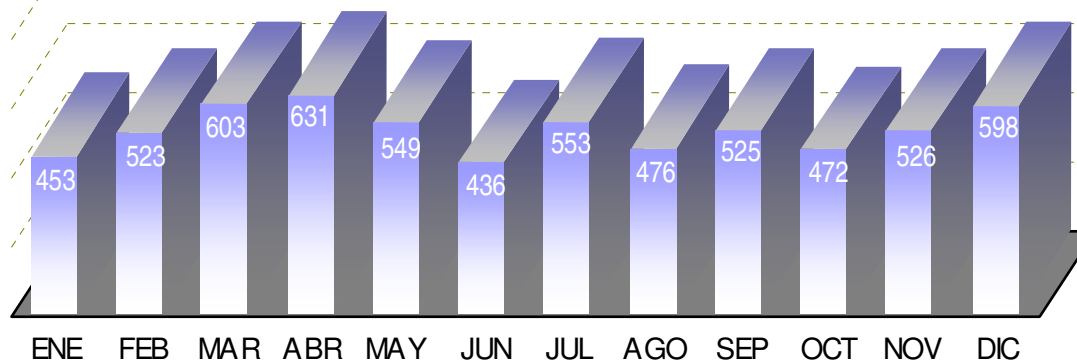
Oficios judiciales informando sobre el control

671



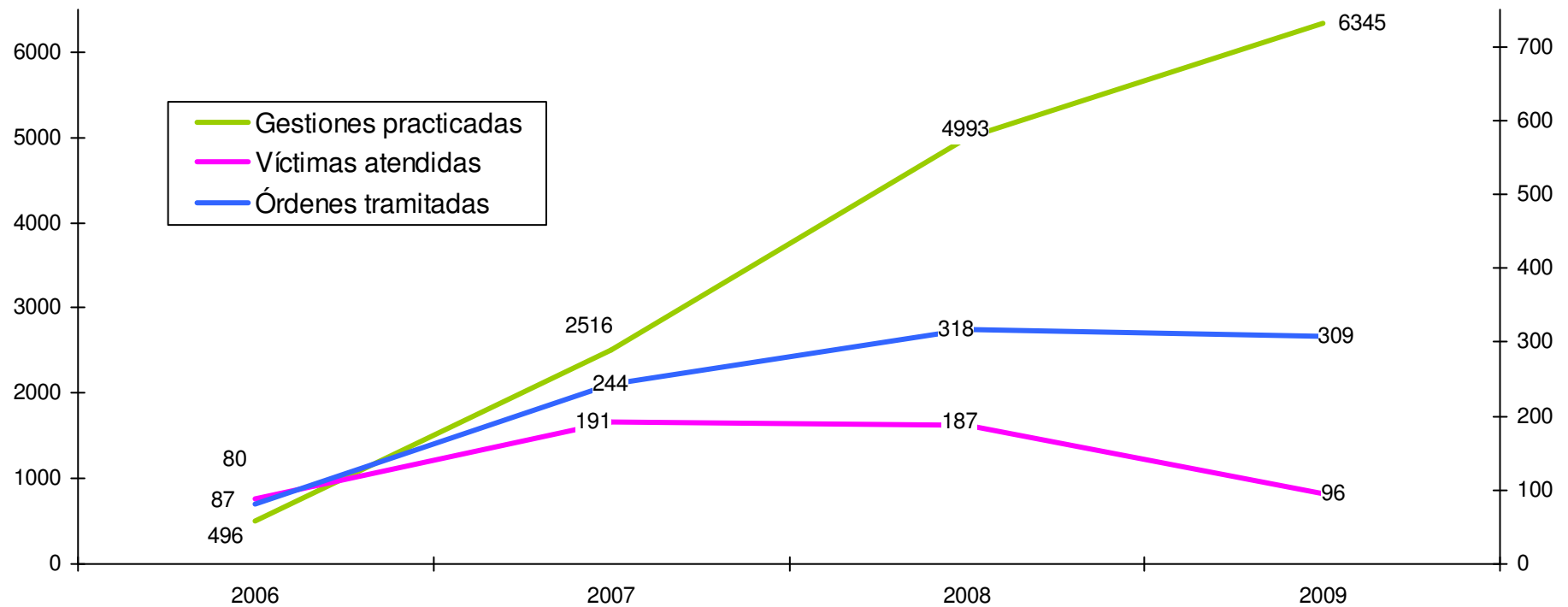
Gestiones practicadas

6.345





Evolución de las gestiones practicadas



anexo de datos estadísticos

Órdenes de alejamiento incorporadas al programa de protección durante el año 2009.

enero-09	13
febrero-09	7
marzo-09	9
abril-09	9
mayo-09	7
junio-09	5
julio-09	8
agosto-09	4
septiembre-09	6
octubre-09	9
noviembre-09	8
diciembre-09	9
Total	94

Evolución de las órdenes de alejamiento recibidas durante los años 2006 al 2009.

2006	80
2007	171
2008	163
2009	94
Total	508

Órdenes de alejamiento controladas durante los años 2006 al 2009.

2006	80
2007	244
2008	318
2009	304

Motivo de finalización de vigencia de las órdenes de alejamiento a lo largo del año 2009.

Vencimiento de la medida impuesta	82
Resolución judicial	45

Evolución de las situaciones de reanudación de convivencia y de renuncia a la protección policial por parte de las víctimas en los años 2008 y 2009.

	2008	2009
Renuncias expresas al estatus de protección	3,03%	3,08%
Reanudación de convivencia por expresa aceptación de la víctima	6,63%	6,15%

Edades de las víctimas con orden de alejamiento en vigor a 31/12/2009.

Entre 0 y 19 años	12
Entre 20 y 29 años	55
Entre 30 y 39 años	61
Entre 40 y 49 años	43
Entre 50 y 59 años	15
Entre 60 o mas	12
Total	198

Comparativa de las edades de las víctimas entre los años 2008 y 2009.

	2009	2008
Entre 0 y 19 años	6,06%	9,92%
Entre 20 y 29 años	27,78%	21,90%
Entre 30 y 39 años	30,81%	26,03%

Entre 40 y 49 años	21,72%	22,73%
Entre 50 y 59 años	7,58%	10,74%
Entre 60 o mas	6,06%	8,68%

Nacionalidades las víctimas con orden de alejamiento en vigor a 31/12/2009.

España	156
Colombia	7
Portugal	6
Brasil	6
Uruguay	4
Rumania	3
Perú	3
Otras	13
Total	198

Comparativa de las nacionalidades de las víctimas entre los años 2008 y 2009.

	2009	2008
España	78,79%	79,75%
Colombia	3,54%	2,48%
Portugal	3,03%	2,48%
Brasil	3,03%	
Uruguay	2,02%	1,24%
Rumania	1,52%	1,65%
Perú	1,52%	
Otras	6,57%	12,40%

Tipo de relación entre los implicados de la Orden en el momento de su imposición.

	2008	2009
Padres - hijos	14	0
Expareja	25	31
Pareja	43	20
Pareja con convivencia	29	20
Matrimonio	46	23
Otras	6	0

Edades de los agresores con prohibición de acercamiento en vigor a 31/12/2009.

Entre 0 y 19 años	0
Entre 20 y 29 años	36
Entre 30 y 39 años	57
Entre 40 y 49 años	55
Entre 50 y 59 años	21
Entre 60 o mas	9
Total	178

Comparativa de las edades de los agresores entre los años 2008 y 2009.

	2009	2008
Entre 0 y 19 años	0,00%	21,63%
Entre 20 y 29 años	20,22%	31,25%
Entre 30 y 39 años	32,02%	28,85%

Entre 40 y 49 años	30,90%	11,54%
Entre 50 y 59 años	11,80%	3,37%
Entre 60 o mas	5,06%	3,37%

Nacionalidades de los agresores con prohibición de acercamiento en vigor a 31/12/2009.

España	146
Colombia	2
Portugal	9
Brasil	3
Uruguay	4
Rumania	1
Perú	2
Otras	11
Total	178

Comparativa de las nacionalidades de los agresores entre los años 2008 y 2009.

	2009	2008
España	82,02%	83,33%
Colombia	1,12%	1,90%
Portugal	5,06%	3,33%
Brasil	1,69%	
Uruguay	2,25%	1,43%
Rumania	0,56%	1,90%
Perú	1,12%	
Otras	6,18%	8,10%

Diligencias judiciales realizadas por el E.V.A.P. con motivo de quebrantamiento de orden de alejamiento.

	atestados	detenidos	imputados N.D.
enero-09	2	2	0
febrero-09	0	0	0
marzo-09	3	1	2
abril-09	3	1	2
mayo-09	2	1	1
junio-09	2	0	2
julio-09	3	0	3
agosto-09	2	0	2
septiembre-09	0	0	0
octubre-09	1	0	1
noviembre-09	2	0	2
diciembre-09	1	0	1
Total	21	5	16

Otras incidencias de órdenes de alejamiento controladas.

enero-09	22
febrero-09	22
marzo-09	20
abril-09	19
mayo-09	14
junio-09	16
julio-09	16
agosto-09	18
septiembre-09	15
octubre-09	13
noviembre-09	22
diciembre-09	8
Total	205

Oficios judiciales remitidos a los órganos emisores de las órdenes de alejamiento, con motivo del control y seguimiento de las medidas adoptadas.

enero-09	47
febrero-09	69
marzo-09	54
abril-09	60
mayo-09	56
junio-09	42
julio-09	55
agosto-09	57
septiembre-09	54
octubre-09	42
noviembre-09	50
diciembre-09	85
Total	671

Gestiones realizadas con objeto del control y seguimiento de las órdenes de alejamiento controladas.

enero-09	453
febrero-09	523
marzo-09	603
abril-09	631
mayo-09	549
junio-09	436
julio-09	553
agosto-09	476
septiembre-09	525
octubre-09	472
noviembre-09	526
diciembre-09	598
Total	6345

Evolución de gestiones realizadas con objeto del control y seguimiento de las órdenes de alejamiento controladas durante los años 2006 al 2009.

Año	Total	Aumento respecto del año anterior
2006	496	
2007	2516	407,26%
2008	4993	98,45%
2009	6345	27,08%