

CONCELLERÍA
DE MEDIO AMBIENTE,
SANIDADE E CONSUMO



Ruta do Río Lagares

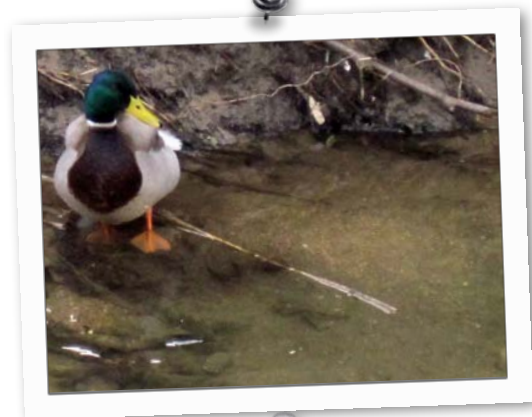


VIGO
camiño a camiño

Inicio de ruta



Os autocares de Vitrassa deixannos na Avenida de Madrid, xunto ao inicio da senda que percorre o río ata a desembocadura na praia da Foz, ao sur de Samil e Argazada. Durante todo o traxecto seguiremos a senda habilitada e unicamente cruzaremos algunha estrada para retomala uns metros máis adiante. É posiblemente a ruta máis doada e accesible de todas as do Camiño a Camiño.



Nada máis sair xa
atopamos Ánades Reais
(neste caso un macho)



Tras uns 500 metros
chegamos a unha estrada que
atravesa a senda. Cruzámola
polo paso de peóns...



...e camiñamos uns
300 metros xunto a
un polígono...



ata que retomamos
de novo a senda



A uns 500 metros do
punto anterior
atopamos un muiño a
man dereita



E un pouquiño máis
adiante a senda cruza de
novo outra estrada



Pasamos por unha
zona de amieiros



E entramos nun tramo de
estrada con arcén ancho
que nos permite camiñar con
seguridade



Atopamos salgueiros a man esquerda; por certo, ¿sabedes qué importantísimo medicamento inventado no século XX obtén a súa base da codia do Salgueiro?



A uns 250 metros temos dúas opcións a escoller de senda, e optamos pola do marxen dereito do río



Neste tramo podemos apreciar antigos muros na outra ribeira do río



Tras uns 700 metros dende o desvío anterior, cruzamos de novo a estrada e continuamos polo marxen esquerdo do río



A uns 500 metros pasamos por debaixo do Pontillón e entramos no Parque de castrelos



Seguimos pola senda que percorre o río



E saímos do parque en dirección á Avda Portanet, cruzando a estrada sempre polos sitios indicados



Dobramos pola tenda de
bicicletas que fai esquina



E continuamos polo camiño
que segue o río



Onde podemos apreciar a Ponte
de Balaidos, declarada Ben de
Interés Cultural no Plan Xeral
de Ordenación Municipal de Vigo



Un pouquiño máis
adiante cruzamos o río
pola ponte de madeira



E seguimos a senda pola
marxen dereita do río



Ata chegar fronte ao estadio de
Balaidos, onde cruzamos a
estrada e collemos á esquerda
pola beirarrúa



Fronte á entrada de Citroen
cruzamos e collemos á
dereita para retomar de novo
a senda do río



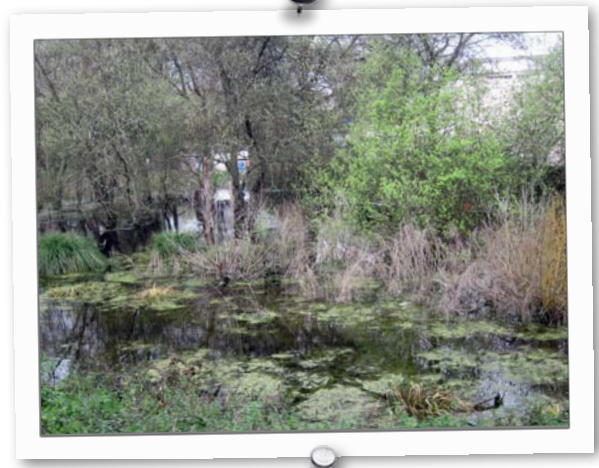
Seguimos a senda pola
ribeira dereita do río



Pasamos de novo por debaixo
de outra estrada



Por debaixo de outra máis



E tras un Km aproximado
chegamos ao humedal de
Goberna a man dereita



Cruzamos por debaixo de
outra estrada e máis adiante
está a Ponte de Muiños, que
bordeamos pola beirarrúa



Cruzamos a estrada polo
lugar indicado



E continuamos pola senda uns
metros ata chegar á ponte de
madeira que atravesa o río



Pasando xunto á Xunqueira do
Lagares onde se poden apreciar
gaiotas patiamarelas e reidoras,
garzas e garcetas comúns,
entre outras aves



E saímos da senda á beirarrúa,
bordeando a discoteca.
Cruzamos por dous pasos de
peóns en dirección ao
aparcadoiro



Facemos o último tramo de
beirarrúa xunto ás
instalacións deportivas do
Concello de Vigo



...e chegamos ao fin de ruta, onde
nos esperan os autobuses de
VITRASA para voltar á Praza do Rei.
¡Esperámosvos na seguinte ruta!